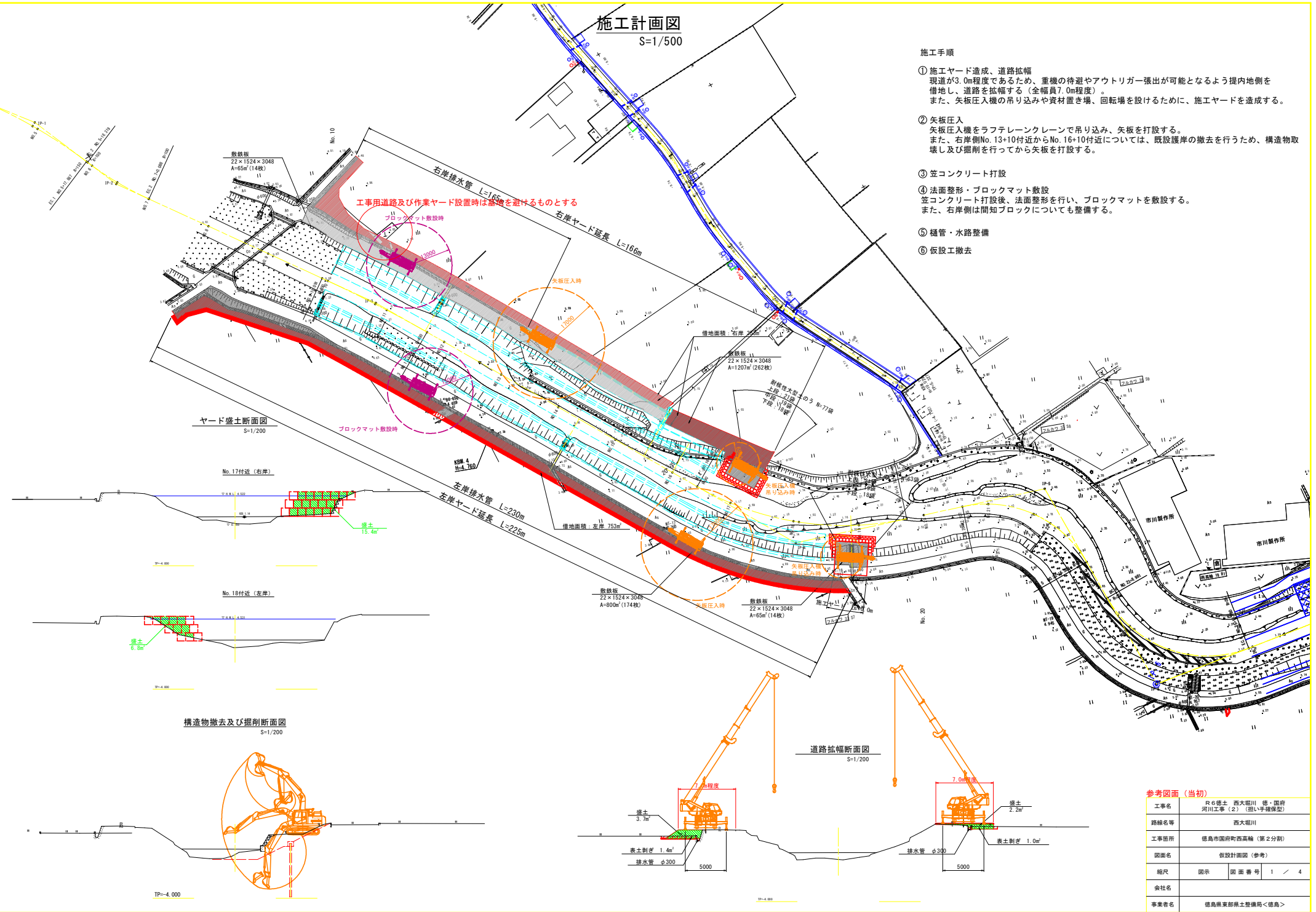


# 施工計画図

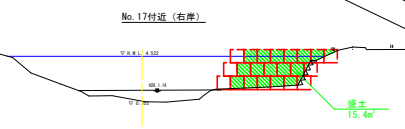
S=1/500

## 施工手順

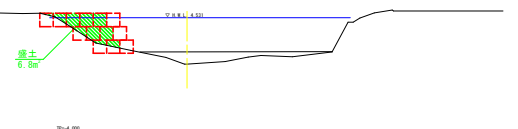
- ① 施工ヤード造成、道路拡幅  
 現道が3.0m程度であるため、重機の待避やアウトリガー張出が可能となるよう堤内側側を借地し、道路を拡幅する（全幅員7.0m程度）。また、矢板圧入機の吊り込みや資材置き場、回転場を設けるために、施工ヤードを造成する。
- ② 矢板圧入  
 矢板圧入機をラフテレーンクレーンで吊り込み、矢板を打設する。また、右岸側No.13+10付近からNo.16+10付近については、既設護岸の撤去を行うため、構造物取壊し及び掘削を行ってから矢板を打設する。
- ③ 笠コンクリート打設
- ④ 法面整形・ブロックマット敷設  
 笠コンクリート打設後、法面整形を行い、ブロックマットを敷設する。また、右岸側は間知ブロックについても敷設する。
- ⑤ 樋管・水路整備
- ⑥ 仮設工撤去



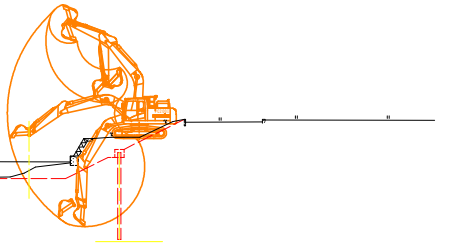
ヤード盛土断面図 S=1/200



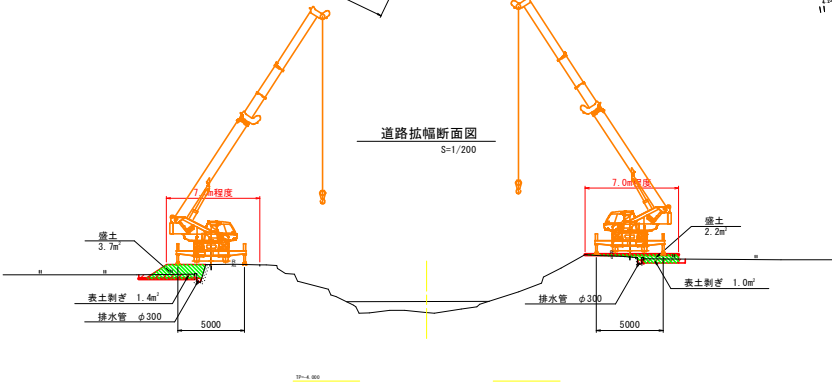
No. 18付近 (左岸) S=1/200



構造物撤去及び掘削断面図 S=1/200



道路拡幅断面図 S=1/200



## 参考図面 (当初)

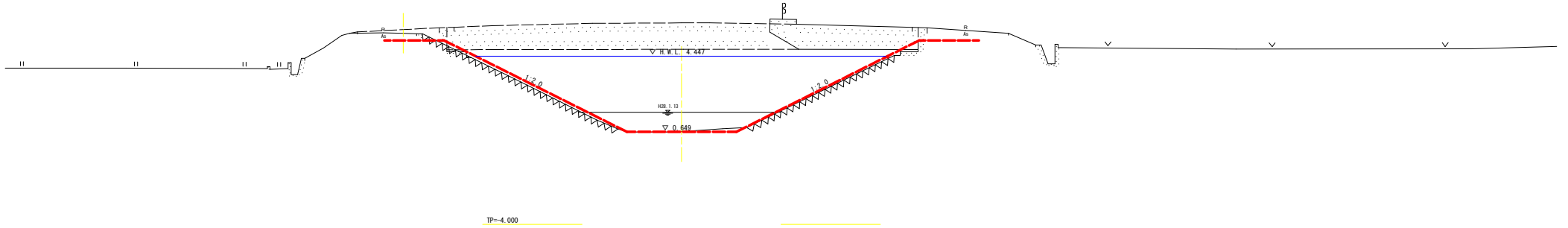
工事名	R6徳土 西大堀川 徳・国府 河川工事 (2) (掘削手続保証)
路線名等	西大堀川
工事箇所	徳島市国府町西高輪 (第2分画)
図面名	仮設計画図 (参考)
縮尺	図示 図面番号 1 / 4
会社名	
事業者名	徳島県東部県土整備局<徳島>

# 土工横断面図 (1/4)

S=1/100

NO. 9

GH=0.659  
FH=0.649



NO. 10

GH=0.569  
FH=0.662

河川土工 NO. 10 (左岸) (右岸)

掘削	土砂	0.2	0.2	
	W<2.5m	2.5	1.7	
盛土(築堤)	2.5m≦W<4.0m	0.0	0.7	
	4.0m≦W	-	-	
法面整形 (川表)	盛土部	0.6	3.2	
	切土部	7.4	5.7	
法面整形 (川裏)	盛土部	-	-	
	切土部	-	-	
	盛土部	-	0.3	

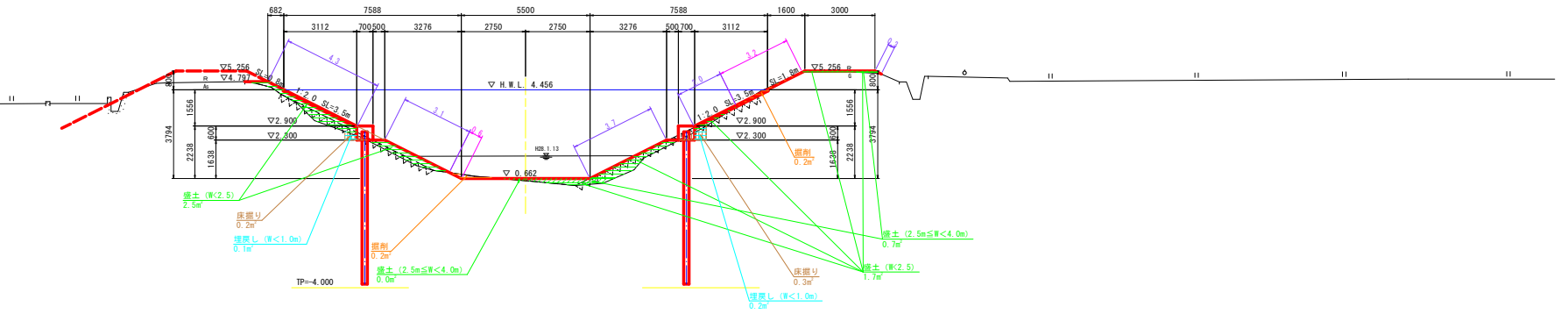
護岸基礎部作業土工	土砂	0.2	0.3	
床掘	W<1.0m	0.1	0.2	
埋戻	1.0m≦W<4.0m	-	-	

水路作業土工	土砂	-	-	
床掘	W<1.0m	-	-	
埋戻	1.0m≦W<4.0m	-	-	

構造物撤去工	コンクリート取壊し、敷底	-	-	
	コンクリート取壊し、敷底	-	-	
	石積工取壊し	-	-	
	コンクリートブロック撤去	-	-	



NO. 11

GH=1.022  
FH=0.675

河川土工 NO. 11 (左岸) (右岸)

掘削	土砂	1.4	1.1	
	W<2.5m	1.5	0.8	
盛土(築堤)	2.5m≦W<4.0m	-	-	
	4.0m≦W	-	-	
法面整形 (川表)	切土部	2.3	1.8	
	盛土部	5.3	7.0	
法面整形 (川裏)	切土部	-	-	
	盛土部	-	-	

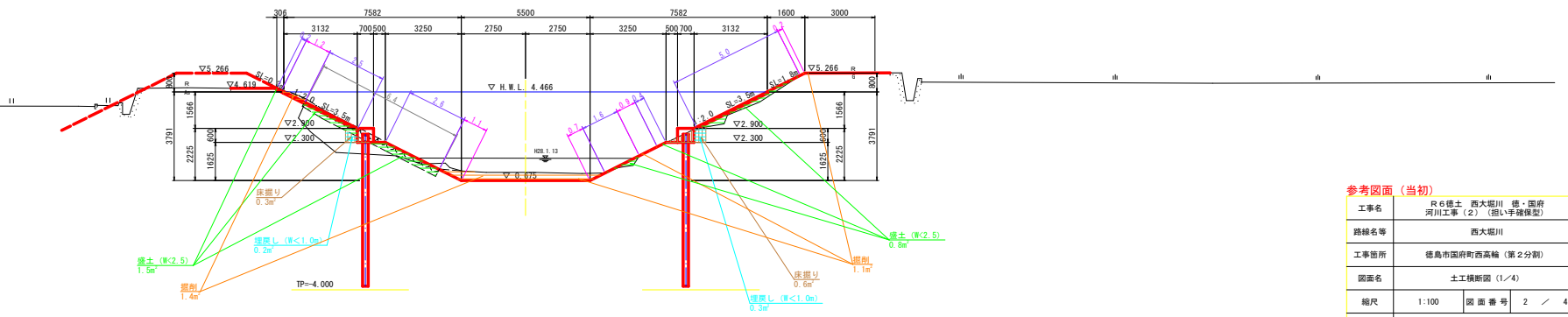
護岸基礎部作業土工	土砂	0.3	0.6	
床掘	W<1.0m	0.2	0.3	
埋戻	1.0m≦W<4.0m	-	-	

水路作業土工	土砂	-	-	
床掘	W<1.0m	-	-	
埋戻	1.0m≦W<4.0m	-	-	

構造物撤去工	コンクリート取壊し、敷底	-	-	
	コンクリート取壊し、敷底	-	-	
	石積工取壊し	6.4	-	
	コンクリートブロック撤去	-	-	



参考図面 (当初)

工事名	R6徳土 西大堀川 徳・国府 河川工事(2) (掘削手続保証)
路線名等	西大堀川
工事箇所	徳島市国府町西高輪 (第2分期)
図面名	土工横断面図 (1/4)
縮尺	1:100 図面番号 2 / 4
会社名	
事業者名	徳島県東部県土整備局<徳島>

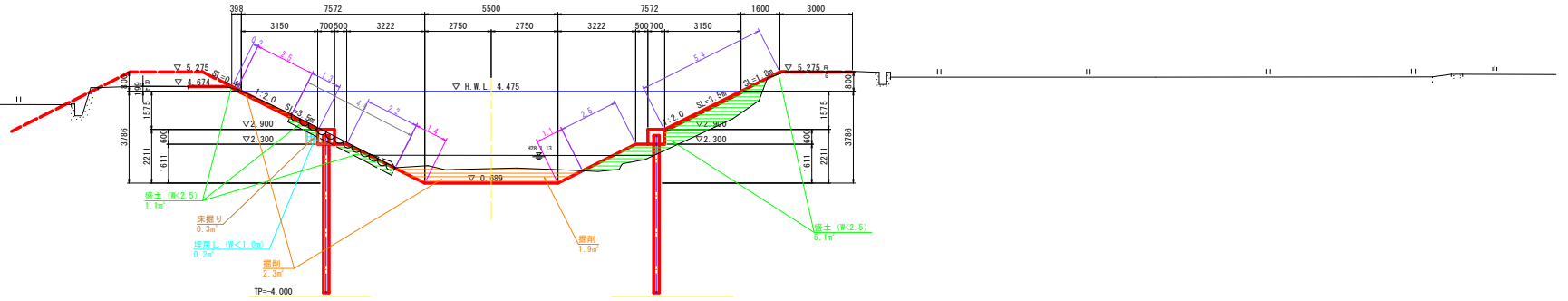
# 土工横断面図 (2/4)

S=1/100

NO. 12

GH=1.284  
FH=0.689

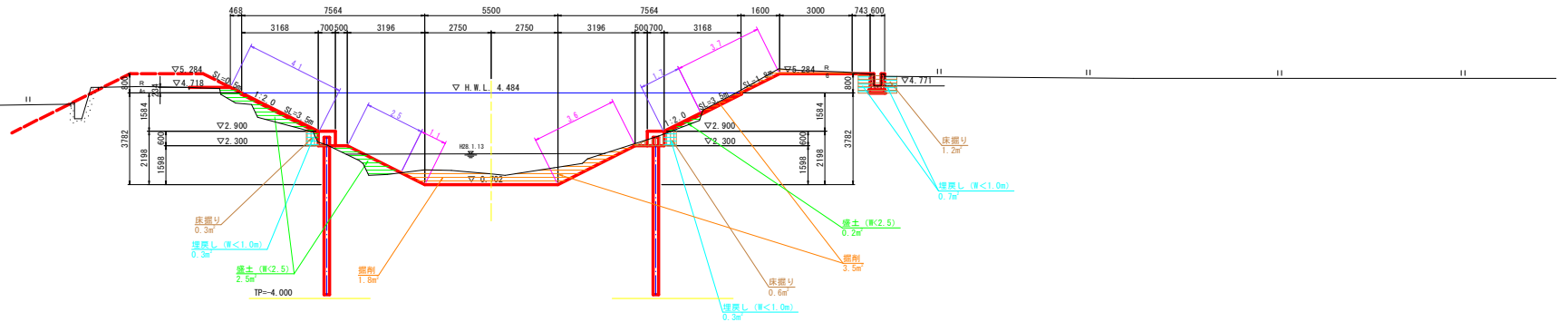
河川土工 NO. 12 (左岸) (右岸)	
掘削	土砂 2.3 1.9 W<2.5m 1.1 5.1
盛土(築堤)	2.5m≦W<4.0m - - 4.0m≦W - -
法面整形 (川表)	切土部 3.9 1.1 盛土部 3.7 7.9
法面整形 (川裏)	切土部 - - 盛土部 - -
護岸基礎部作業土工	
床掘	土砂 0.3 -
埋戻	W<1.0m 0.2 - 1.0m≦W<4.0m - -
水路作業土工	
床掘	土砂 - -
埋戻	W<1.0m - - 1.0m≦W<4.0m - -
構造物除去工	
構造物取壊し工	コンクリート取壊し、撤去 - - コンクリート取壊し、撤去 - - 石積取壊し 4.8 - コンクリートブロック撤去 - -



NO. 13

GH=1.140  
FH=0.702

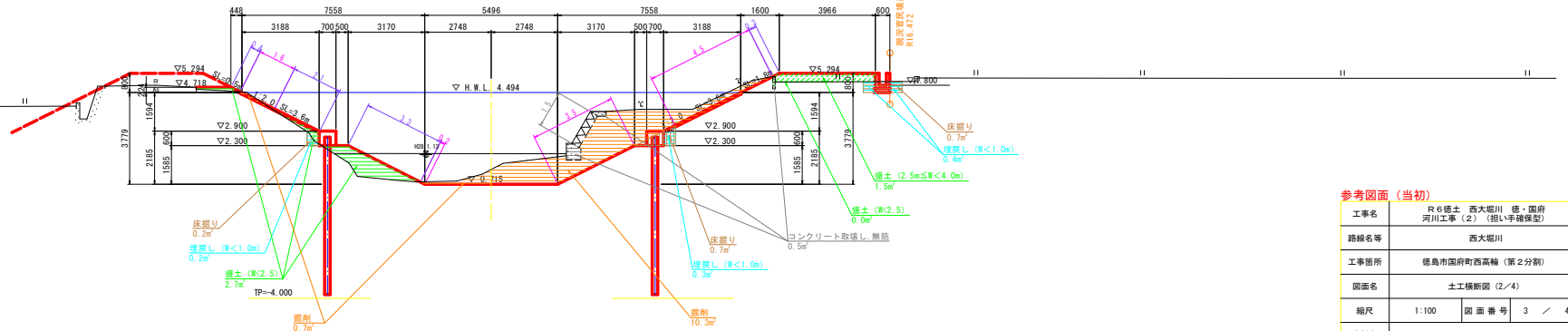
河川土工 NO. 13 (左岸) (右岸)	
掘削	土砂 1.8 3.5 W<2.5m 2.5 0.2
盛土(築堤)	2.5m≦W<4.0m - - 4.0m≦W - -
法面整形 (川表)	切土部 1.1 7.3 盛土部 6.6 1.7
法面整形 (川裏)	切土部 - - 盛土部 - -
護岸基礎部作業土工	
床掘	土砂 0.3 0.6
埋戻	W<1.0m 0.3 0.3 1.0m≦W<4.0m - -
水路作業土工	
床掘	土砂 - 1.2
埋戻	W<1.0m - 0.7 1.0m≦W<4.0m - -
構造物除去工	
構造物取壊し工	コンクリート取壊し、撤去 - - コンクリート取壊し、撤去 - - 石積取壊し - - コンクリートブロック撤去 - -



NO. 14

GH=1.317  
FH=0.315

河川土工 NO. 14 (左岸) (右岸)	
掘削	土砂 0.7 10.3 W<2.5m 2.7 0.0
盛土(築堤)	2.5m≦W<4.0m - 1.5 4.0m≦W - -
法面整形 (川表)	切土部 1.8 8.0 盛土部 5.8 0.3
法面整形 (川裏)	切土部 - - 盛土部 - -
護岸基礎部作業土工	
床掘	土砂 0.2 0.7
埋戻	W<1.0m 0.2 0.3 1.0m≦W<4.0m - -
水路作業土工	
床掘	土砂 - 0.7
埋戻	W<1.0m - 0.4 1.0m≦W<4.0m - -
構造物除去工	
構造物取壊し工	コンクリート取壊し、撤去 - 0.5 コンクリート取壊し、撤去 - - 石積取壊し - - コンクリートブロック撤去 - 1.5



参考図面 (当初)

工事名	R6徳土 西大堀川 徳・国府 河川工事(2) (掘削手続保型)
路線名等	西大堀川
工事箇所	徳島市国府町西高輪 (第2分期)
図面名	土工横断面図 (2/4)
縮尺	1:100 図面番号 3 / 4
会社名	
事業者名	徳島県東部県土整備局<徳島>

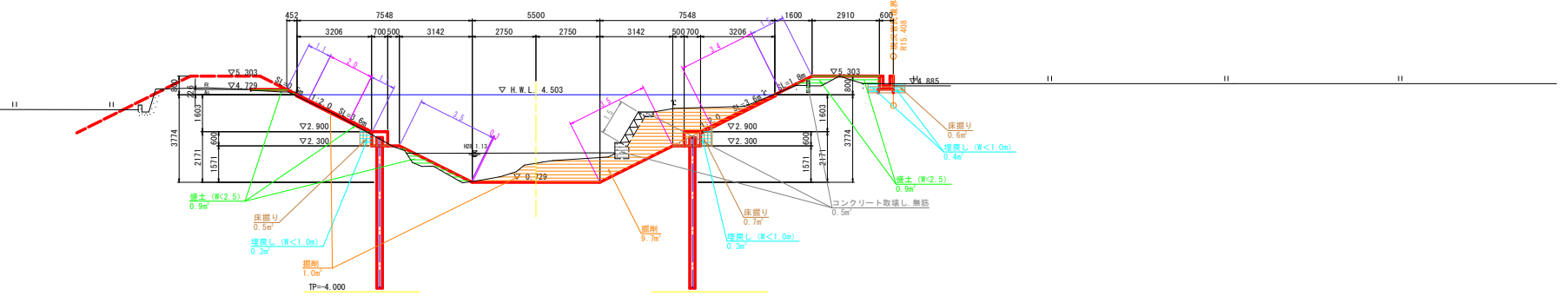
# 土工横断面図 (3/4)

S=1/100

NO. 15

GH=1.544  
FH=0.729

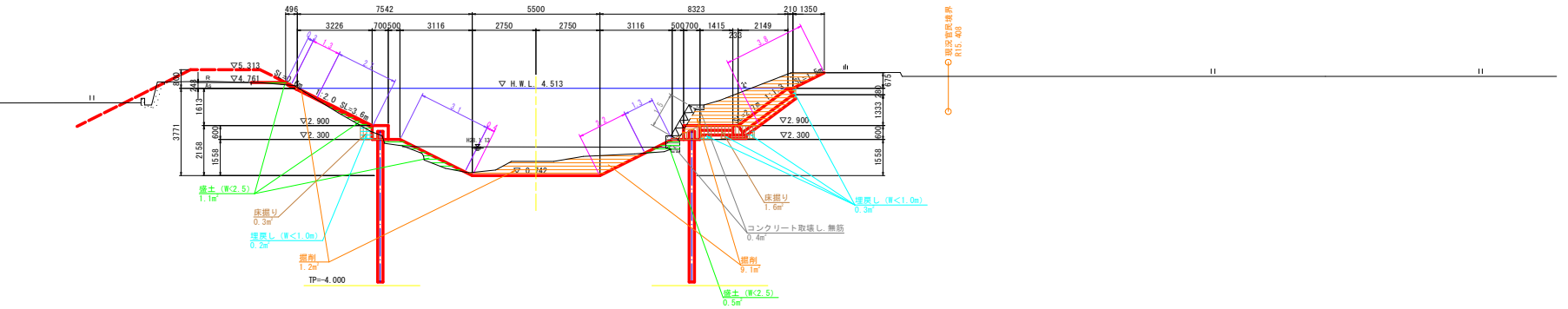
河川土工 NO. 15 (左岸) (右岸)	
掘削	土砂 1.0 9.7
盛土(築堤)	W<2.5m 0.9 0.9
	2.5m≦W<4.0m - -
	4.0m≦W - -
法面整形 (川表)	切土部 2.1 6.9
	盛土部 5.7 1.5
法面整形 (川裏)	切土部 - -
	盛土部 - -
護岸基礎部作業土工	
床掘	土砂 0.5 0.7
	W<1.0m 0.3 0.3
	1.0m≦W<4.0m - -
水路作業土工	
床掘	土砂 - 0.6
	W<1.0m - 0.4
	1.0m≦W<4.0m - -
構造物除去工	
構造物取壊し工	コンクリート取壊し、無筋 - 0.5
	コンクリート取壊し、鉄筋 - -
	石積工取壊し - -
	コンクリートブロック撤去 - 1.5



NO. 16

GH=1.360  
FH=0.742

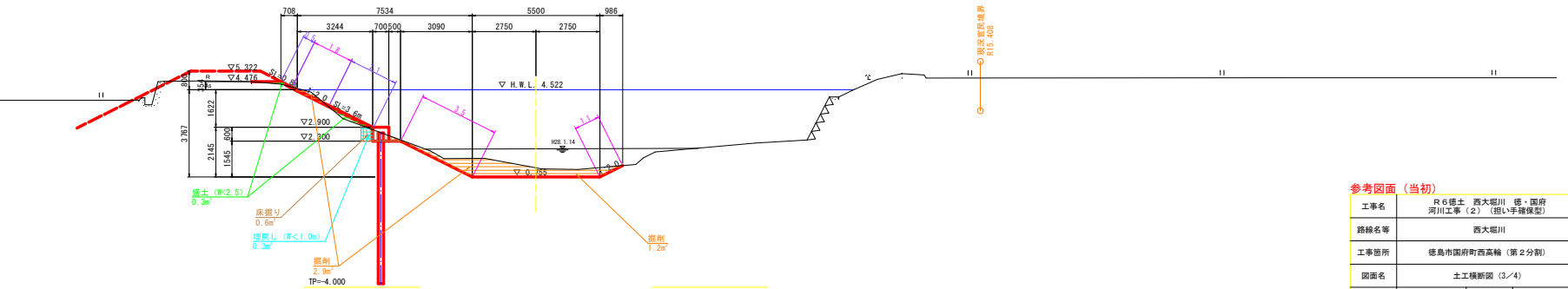
河川土工 NO. 16 (左岸) (右岸)	
掘削	土砂 1.2 9.1
盛土(築堤)	W<2.5m 1.1 0.6
	2.5m≦W<4.0m - -
	4.0m≦W - -
法面整形 (川表)	切土部 1.7 6.0
	盛土部 6.1 1.3
法面整形 (川裏)	切土部 - -
	盛土部 - -
護岸基礎部作業土工	
床掘	土砂 0.3 1.6
	W<1.0m 0.2 0.3
	1.0m≦W<4.0m - -
水路作業土工	
床掘	土砂 - -
	W<1.0m - -
	1.0m≦W<4.0m - -
構造物除去工	
構造物取壊し工	コンクリート取壊し、無筋 - 0.4
	コンクリート取壊し、鉄筋 - -
	石積工取壊し - -
	コンクリートブロック撤去 - 1.5



NO. 17

GH=1.156  
FH=0.755

河川土工 NO. 17 (左岸) (右岸)	
掘削	土砂 2.9 1.2
盛土(築堤)	W<2.5m 0.3 -
	2.5m≦W<4.0m - -
	4.0m≦W - -
法面整形 (川表)	切土部 5.3 1.1
	盛土部 2.6 -
法面整形 (川裏)	切土部 - -
	盛土部 - -
護岸基礎部作業土工	
床掘	土砂 0.6 -
	W<1.0m 0.3 -
	1.0m≦W<4.0m - -
水路作業土工	
床掘	土砂 - -
	W<1.0m - -
	1.0m≦W<4.0m - -
構造物除去工	
構造物取壊し工	コンクリート取壊し、無筋 - -
	コンクリート取壊し、鉄筋 - -
	石積工取壊し - -
	コンクリートブロック撤去 - -



## 参考図面 (当初)

工事名	R6徳土 西大堀川 徳・国府 河川工事(2) (掘削手続保型)
路線名等	西大堀川
工事箇所	徳島市国府町西高輪 (第2分駅)
図面名	土工横断面図 (3/4)
縮尺	1:100 図面番号 4 / 4
会社名	
事業者名	徳島県東部県土整備局<徳島>